



SERVER VIDEO 1-PORTA H.264



MANUALE UTENTE
DN-16100

SALVAGUARDIA IMPORTANTE



Tutti i prodotti senza piombo offerti dall'azienda sono a norma con i requisiti della legge Europea sulla restrizione per l'uso di sostanze pericolose (RoHS), che significa che i nostri processi di fabbricazione e prodotti sono assolutamente senza piombo e senza sostanze nocive citate nella direttiva.



Il simbolo del cestino barrato nel cerchio indica che secondo le direttive dell'Unione Europea il prodotto deve essere smaltito separatamente quando deve essere eliminato. Ciò si applica al vostro prodotto ed a tutte le periferiche che riportano lo stesso simbolo. Non smaltire questi prodotti in raccolte comunali non differenziate. Contattate il vostro rivenditore locale per le procedure di riciclaggio di questo dispositivo.

Riconoscimento dei marchi registrati

Microsoft & Internet Explorer citati in questo documento sono marchi registrati dei loro rispettivi proprietari.

Scarico di Responsabilità

Ci riserviamo il diritto di rivedere o rimuovere i contenuti di questo manuale in ogni momento. Non garantiamo o assumiamo responsabilità legale per l'esattezza, completezza o utilità di questo manuale. Il contenuto di questo manuale è soggetto a modifiche senza preavviso.

Licenza MPEG4

QUESTO PRODOTTO E' IN LICENZA SOTTO IL PROTOCOLLO DI LICENZA DI BREVETTO VISIVO MPEG4 PER L'USO PRIVATO E NON COMMERCIALE DI UN UTILIZZATORE PER (i) ASSORBIRE VIDEO NEL RISPETTO DEGLI STANDARD MPEG4 ("MPEG-4 VIDEO") E/O (ii) TRASFERIRE VIEDO MPEG4 CHE SONO STATI ASSORBITI DA UN UTILIZZATORE SECONDO USO PRIVATO E NON COMMERCIALE E/O OTTENUTO DA UN FORNITORE VIDEO CON LICENZA MPEG PER

FORNIRE VIDEO MPEG4. NESSUNA LICENZA E' GARANTIA O DEVE ESSERE SOTTINTESA PER NESSUN ALTRO USO. INFORMAZIONI AGGIUNTIVE IN MERITO AD USI COMMERCIALI E METODI DI OTTENIMENTO DI LICENZA, POSSONO ESSERE OTTENUTE DA MPEG LA, LLC. VEDERE [HTTP://WWW.MPEGLA.COM](http://www.mpegla.com).

Licenza GPL



Questo prodotto contiene codici che sono sviluppati da Terzi e che sono soggetti a GNU (licenze pubbliche) o "LGPL" (licenze pubbliche inferiori).

Il codice GPL utilizzato in questo prodotto è rilasciato senza garanzia ed è soggetto ai diritti del suo autore.

Ulteriori codici sorgente che sono soggetti a licenze GPL sono disponibili su richiesta.

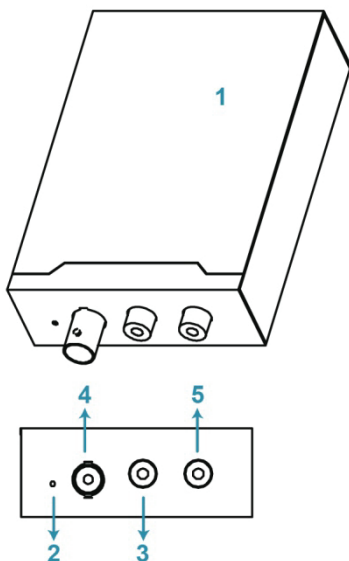
Siamo orgogliosi di fornire le nostre modifiche al Kernel Linux, così come nuovi comandi e alcuni strumenti per farvi accedere al codice. I codici sono forniti tramite sito FTP, e vi preghiamo di scaricarli dal sito seguente o tramite il vostro distributore:

INDICE DEI CONTENUTI

1. PANORAMICA.....	1
1.1 LATO FRONTALE	1
1.2 LATO POSTERIORE	2
2. COLLEGAMENTO	3
3. CONNESSIONE ETHERNET	4
3.1 CONNESSIONE DI RETE TRAMITE LAN	4
3.2 CONFIGURAZIONI DI RETE ATTRAVERSO IL BROWSER WEB	9
3.2.1 <i>Impostazioni DDNS</i>	10
APPENDICE 1 CREARE UN ACCOUNT PER UN SERVER DDNS	12

1. PANORAMICA

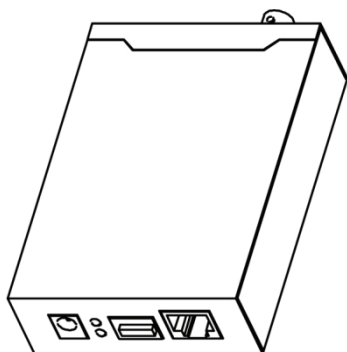
1.1 Lato frontale



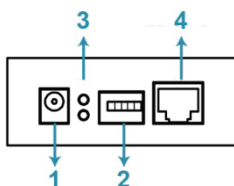
- 1 Server WebVideo
- 2 Reset
- 3 Video In
- 4 Audio In
- 5 Audio out

CONNETTORE / PULSANTE	DESCRIZIONE
Reset	Questo pulsante è nascosto in un incavo. Premere e tener premuto il pulsante di reset fino a che il dispositivo non si riavvia. Ciò resetterà tutti i parametri, incluso l'indirizzo IP, alle impostazioni di fabbrica.
Video In	Collegare il connettore dell'ingresso video della vostra video camera con un cavo video (per es. un cavo RCA con il connettore BNC o un cavo coassiale per uscita video). * Il cavo video è opzionale.
Audio In	Collegate il connettore audio della vostra videocamera con un cavo audio se la telecamera supporta la registrazione audio. * Il cavo audio è opzionale.
Audio out	Collegare il dispositivo audio, come una cassa.

1.2 Lato Posteriore



- 1 DC 12V
- 2 Allarme I/O
- 3 Stato
- 4 Ethernet



CONNETTORE	DESCRIZIONE
DC 12V	Collegare l'alimentatore DC 12V per l'alimentazione.
Allarme I/O	Connettere ad un dispositivo esterno. Ci sono cinque connettori e sono RS485-B, RS485-A, allarme-out, allarme-in, e GND da sinistra a destra.
Ethernet	Collegare il dispositivo alla rete con il cavo RJ45 fornito.

2. COLLEGAMENTO

Passo 1: Ultimare l'installazione della video camera come descritto nel relativo manuale utente.

Passo 2: Collegare l'uscita video della telecamera all'ingresso video di questo dispositivo con un cavo video.

Nota: Il cavo video non è fornito con le confezioni di vendita. Acquistatelo separatamente.

Passo 3: (Opzionale) Collegare l'uscita audio della vostra telecamera all'ingresso video di questo dispositivo con un cavo audio se la vostra telecamera supporta la registrazione audio.

Nota: Il cavo audio non è fornito con le confezioni di vendita. Acquistatelo separatamente.

Passo 4: Collegare la videocamera all'alimentazione.

Nota: L'alimentatore potrebbe essere fornito con la videocamera. Controllate se si trova all'interno della confezione. Se così non fosse, utilizzate l'alimentatore regolabile con il corretto voltaggio di uscita.

Passo 5: Collegare questo dispositivo alla corrente utilizzando l'alimentatore fornito.

Passo 6: Collegare il dispositivo ad internet. Per dettagli vi preghiamo di fare riferimento al prossimo capitolo, "3. CONNESSIONE ETHERNET".

3. CONNESSIONE ETHERNET

Prima di utilizzare questo dispositivo, vi preghiamo di seguire le istruzioni qui di seguito per completare le impostazioni di connessione di rete sulla base del vostro ambiente di installazione.

- Per configurare i parametri di rete, dovete connettere il dispositivo al vostro PC tramite LAN. Per dettagli, vi preghiamo di fare riferimento a "3.1 Connessione di rete tramite LAN" a pag. 4.
- Per configurare le impostazioni di rete attraverso un browser web vi preghiamo di far riferimento a "3.2 Configurazioni di rete attraverso il browser web" a pag. 9.

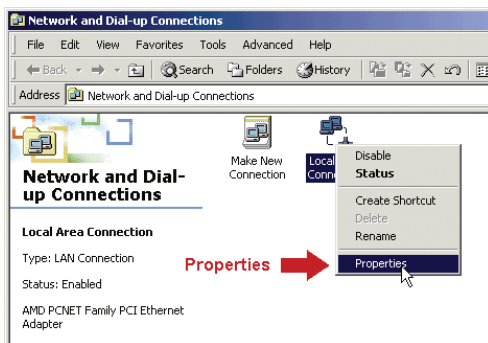
3.1 Connessione di rete tramite LAN

Passo 1: Collegare il dispositivo ed il vostro PC tramite un cavo di rete RJ45, ed assicuratevi che il dispositivo sia acceso.

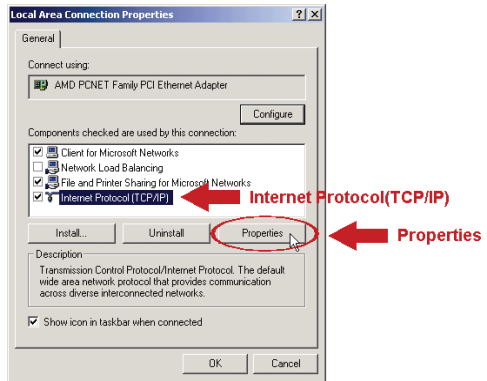
Passo 2: Impostare l'indirizzo IP del PC come "192.168.1.XXX" (1~255, tranne 10).

Per gli utenti di Windows 2000:

- Selezionare "Start" → "Impostazioni" → "Connessioni di rete e remote".
- Cliccare con il tasto destro su "connessione di rete locale" e selezionare "Proprietà".

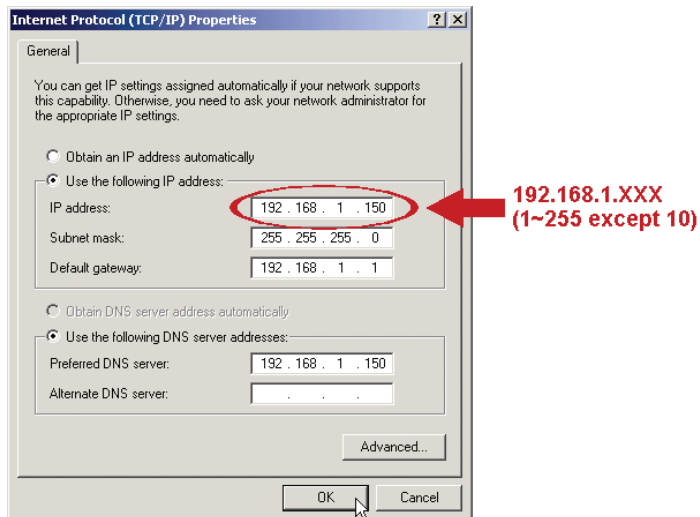


- c. Nella scheda "generale", selezionare "Protocollo Internet (TCP/IP)" e selezionare "Proprietà".



- d. Nella scheda "Generale", selezionare "utilizzare il seguente indirizzo IP", ed impostare l'indirizzo IP come descritto innanzi.

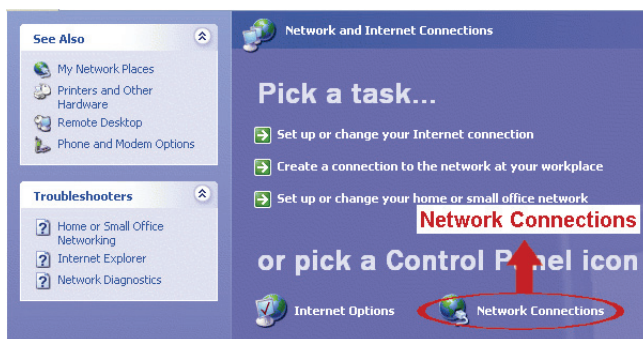
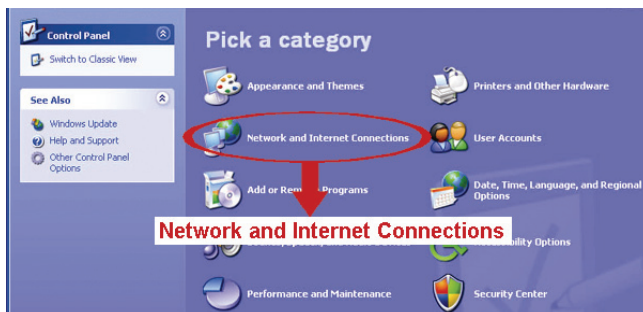
Nota: E' raccomandabile di trascriversi le impostazioni correnti prima di cambiarle come istruito. Può risultare di aiuto quando intendete ripristinare le impostazioni di rete del PC per riconnettervi ad Internet in un secondo momento.



- e. Cliccare su "OK" per chiudere la finestra di dialogo delle "proprietà del protocollo Internet (TCP/IP)" Quindi, cliccate su "chiudi" per chiudere la finestra di dialogo delle "proprietà di connessione locale".

Per gli utenti di Windows XP:

- a) Selezionare “start” → “Tutti i programmi” → “Pannello di controllo” → “Connessioni Internet e di rete” → “Connessioni di rete” (Se vi trovate in "visualizzazione categorie").



- b) In "LAN o Internet ad alta velocità", cliccate con il tasto destro su "Connessione locale" e selezionate "Proprietà".



- c) Nella scheda "generale", selezionare "Protocollo Internet (TCP/IP)" e selezionare "Proprietà".
- d) Nella scheda "generale" selezionare "utilizza il seguente"

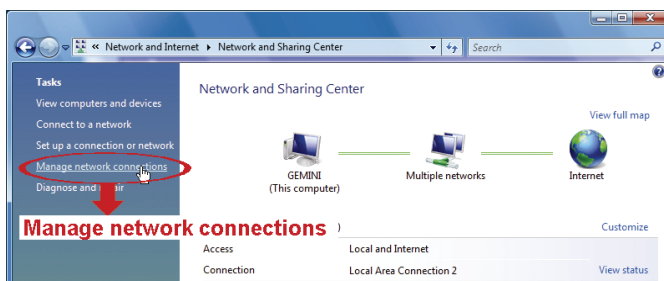
indirizzo IP", e impostare l'indirizzo IP su "192.168.1.XXX" (XXX compreso tra 1~255 con esclusione di 10).

Nota: E' raccomandabile di trascriversi le impostazioni correnti prima di cambiarle come istruito. Può risultare di aiuto quando intendete ripristinare le impostazioni di rete del PC per riconnettervi ad Internet in un secondo momento.

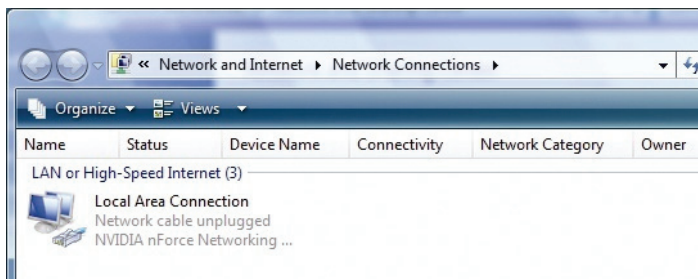
- e) Cliccare su "OK" per chiudere la finestra di dialogo delle "proprietà del protocollo Internet (TCP/IP)" Quindi, cliccate su "chiudi" per chiudere la finestra di dialogo delle "proprietà di connessione locale".

Per gli utenti di Windows Vista:

- a) Selezionare "☰" (start) → "Pannello di controllo" → "Rete ed Internet" per entrare nel "centro di gestione di rete e condivisione". Quindi cliccare "Gestisci le connessioni di rete" (Se vi trovate in "visualizza categoria").



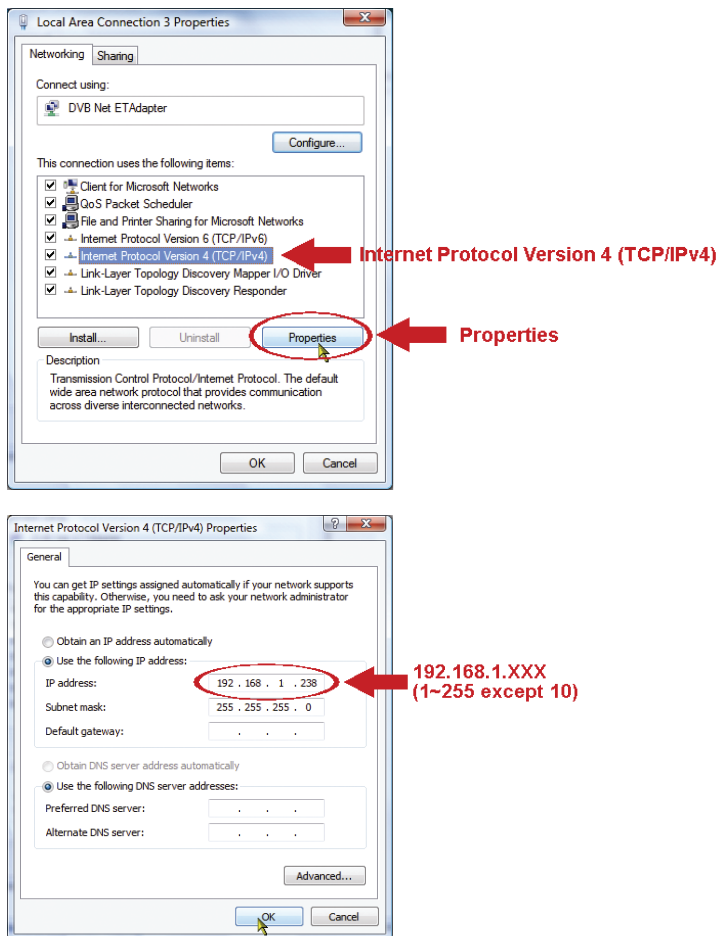
- b) Cliccare con il tasto destro su "connessione di rete locale" e selezionare "Proprietà".



- c) Nella scheda "generale", selezionare "Protocollo Internet Versione 4 (TCP/IPv4)" e selezionare "Proprietà".

- d) Nella scheda "Generale", selezionare "utilizzare il seguente indirizzo IP", ed impostare l'indirizzo IP come descritto innanzi.

Nota: E' raccomandabile di trascriversi le impostazioni correnti prima di cambiarle come istruito. Può risultare di aiuto quando intendete ripristinare le impostazioni di rete del PC per riconnettervi ad Internet in un secondo momento.



- e) Cliccare su "OK" per chiudere la finestra di dialogo delle "proprietà del protocollo Internet versione 4 (TCP/IPv4)" Quindi, cliccate su "chiudi" per chiudere la finestra di dialogo delle "proprietà di connessione locale".

3.2 Configurazioni di rete attraverso il browser web

Passo 1: Aprire il vostro browser, per esempio Microsoft Internet Explorer ed inserire "http://192.168.1.10" nella casella di indirizzo dell'URL.

Passo 2: Nella pagina di accesso, inserire il nome utente di default (admin) e la password (admin) ed inserire il codice di sicurezza dall'immagine sotto riportate. Quindi cliccare su "LOGIN".

Nota: *Saltate l'applicativo veloce se presente.*

Passo 3: Nella pagina di visualizzazione dal vivo, cliccate su "Config." in alto a destra per aprire la pagina di configurazione.

Passo 4: Cliccare su "Rete" → "rete" per selezionare il tipo di connessione di rete: IP statico/ PPPoE / DHCP.

Note: *Questo dispositivo non supporta un router POE o un hub.*

Network Configuration

IP Type: Static IP PPPoE DHCP

Server IP: 192.168.1.10

Gateway: 60.250.165.97

Net Mask: 255.255.255.0

Port: 80

DNS1: 168.95.1.1

DNS2: 0.0.0.0

MAC Address: 00:0e:53:16:8c:cd

Save Reload

Per IP statico:

- a) Inserire le informazioni del "Server IP", "Gateway" e la "Maschera di Rete" ottenuta dal vostro ISP (Fornitore di servizio internet).
- b) Inserire il numero della porta. Il numero valido varia da 1 a 9999. Il valore pre-definito è 80. Tipicamente, la porta TCP utilizzata dall'HTTP è 80. Comunque in alcuni casi, è meglio modificare questa porta per aggiungere flessibilità o sicurezza.
- a) Cliccare "Salva" per salvare le impostazioni di rete e uscire.

- b) Quindi disconnettere il vostro dispositivo dal vostro PC e connetteteli ad Internet separatamente. Inserire quindi l'indirizzo IP o il nome dell'host che avete appena segnato nella casella dell'indirizzo URL del vostro browser web, e controllate se potete accedere al dispositivo con successo.

Per PPPOE:

- a) Inserire il nome utente e la password ottenute dal vostro ISP e cliccare su "salva".
b) Continuare la impostazioni DDNS come istruito in "3.2.1".

Per DHCP:

- a) Prima di selezionare questa opzione, occorre prima completare prima le impostazioni DHCP.
Ottenete un router e connettetelo a internet attraverso il vostro PIC (con impostazioni di IP statico o PPPoE). Ci sono differenti metodi di impostazione per i diversi router. Vi preghiamo di far riferimento ai loro rispettivi manuali utenti.
b) Continuare la impostazioni DDNS come istruito in "3.2.1".

3.2.1 Impostazioni DDNS

Passo 1: Cliccare "Rete" → "DDNS", e selezionare "DDNS abilitato".

Passo 2: Selezionare "predefinito" nel "nome del sistema".

In "nome dell'host", mantenere il valore predefinito, per es. l'indirizzo MAC di questa videocamera, o cambiare il nome in qualcosa di maggiormente significativo. E' più semplice da memorizzare.

Quindi prendere note dell'indirizzo completo della videocamera, per esempio, MAC000E530D93E3.ddns.dvrtw.com.tw.

DDNS Configuration

DDNS: Enable Disable

System Name: default **← System Name: default**

Hostname: MAC000E53168709 .ddns.dvrtw.com.tw

E-Mail: administrator@tech.com

Save Reload

Note: Potete anche creare un account DDNS da un website che vi fornisce servizi DDNS gratuiti. Per dettagli, vi preghiamo di fare riferimento a "APPENDICE 1 CREARE UN ACCOUNT PER UN SERVER DDNS" a pag. 12.

Passo 3: Cliccare su "Salve" ed uscire. Quindi disconnettere il vostro dispositivo dal vostro PC e connettetevi ad Internet separatamente.

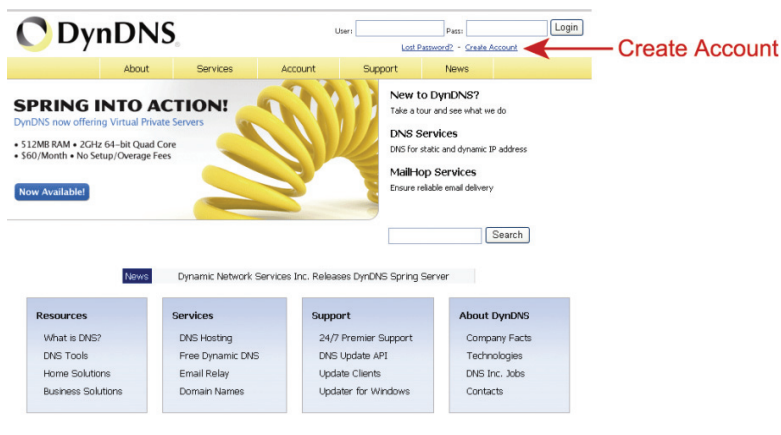
Passo 4: Inserire il nome dell'host che avete appena segnato nella casella dell'indirizzo URL del vostro browser web, e controllate se potete accedere alla videocamera con successo.

APPENDICE 1 CREARE UN ACCOUNT PER UN SERVER DDNS

Per il PPPoE o il DHCP, dovrete inserire il nome dell'host che fa riferimento all'indirizzo IP del vostro dispositivo per eseguire il login di inizio.

Ci sono molti siti web per sottoscrivere servizi DDNS gratuiti, e qui sotto è riportato un esempio di sottoscrizione per un account DDNS gratuito dal web site <http://www.dyndns.com>.

Passo 1: Andare su <http://www.dyndns.com> cliccare su "Crea un Account" per sottoscrivere un account DDNS.



Passo 2: Inserire tutte le informazioni necessarie per sottoscrivere un account in accordo alle istruzioni del sito web.

- Inserire un nome utente per l'accesso, per esempio, headoffice523.
- Impostare la password ed inserirla nuovamente per conferma.
- Inserire il vostro indirizzo email ed inserirlo nuovamente per conferma.

Quindi cliccare su "Creare un Account".

Username: Password:

About Services Account Support News

Create an account or log in to continue

Username:
 Password:
 Confirm password:
 Email:
 Confirm email:

Already Registered?
 Username:
 Password:

Subscribe to:
 DynDNS.com newsletter (1 or 2 per month)
 Dyn Inc. press releases
 Remove HTML for matting from email

Security Image:
 Enter the numbers from the above image:

I agree with the [acceptable use policy \(AUP\)](#) and [privacy policy](#).

← Create Account

If you're having difficulty creating your account, for any reason, feel free to [contact us](#).

Passo 3: Il sistema invierà automaticamente un'email di conferma al vostro indirizzo. Vi preghiamo di leggere questa email entro 48 e completare la procedura di attivazione rispettando le istruzioni contenute nell'email. Quando l'account è confermato, vedrete "account confermato". Il vostro account è ora stato creato con successo.

Username: Password:

About Services Account Support News

Account Confirmed

The account headoffice523 has been confirmed. You can now [login](#) and start using your account.

Getting Started

- [Create a dynamic DNS host with your own domain name](#)
- [Create a dynamic DNS host within our Free domains](#)
- [Setup email services](#)
- [Register a domain name](#)

Passo 4: Cliccare su "login" ed inserire il nome utente e la password che avete impostato per accedere.

Passo 5: Cliccare su "aggiungi servizi di host".

DynDNS Account headoffice523

- My Services**
 - View, modify, purchase, and delete your services.
 - [My Zones/Domains](#)
[Add Zone/Domains Services](#)
 - [My Hosts](#)
[Add Host Services](#)
 - [Dynamic DNS Pro](#)
 - [Spring Server VPS](#)
 - [Network Monitoring](#)
 - [SSL Certificates](#)
 - [Recursive DNS](#)
 - [Support](#)
- Billing**
 - Update your billing information, complete a purchase, and view invoices.
 - [View Shopping Cart](#)
 - [Active Services](#)
 - [Order History](#)
 - [Billing Profile and Vouchers](#)
 - [Renew Services](#)
 - [Auto Renew Settings](#)
 - [Sync Expirations](#)
- Account Settings**
 - Update your email address, set preferences, and delete your account.
 - [Change Email Address](#)
 - [Change Password](#)
 - [Change Username](#)
 - [Contact Manager](#)
 - [Mailing Lists](#)
 - [Move Services](#)
 - [Preferences](#)
 - [Close Account](#)

- Inserire un nome di host significativo.
- Scegliere un nome di host.
- Inserire l'indirizzo IP che volete reindirizzare.

Prendete nota del nome host completo, per esempio, headoffice523.dyndns.org Quindi, cliccate "aggiungi al carrello" per il pagamento.

Add New Hostname

Note: You currently don't have any active [Dynamic DNS Pro upgrades](#) in your account. You cannot use some of our Host Service features. Paying for an Dynamic DNS Pro upgrade will make this form fully functional and will add several other features.

Hostname: .

Wildcard Status: Disabled ([Want Wildcard support?](#))

Service Type:
 Host with IP address
 WebHop Redirect
 Offline Hostname

IP Address:
[Use auto detected IP address 211.75.84.96.](#)
[TTL value is 60 seconds. Edit TTL.](#)

Mail Routing: Yes, let me configure Email routing.

[Add To Cart](#)

Nota: Questo servizio è gratuito. Completare il processo di pagamento senza che sia necessaria NESSUNA informazione di pagamento.

Passo 6: Cliccare su "attivare servizi" dopo il check-out e siete quindi pronti per usare i vostri servizi DDNS.

Free Services Checkout

Once you have confirmed the contents of your cart your services will be instantly activated.

Service	Period	Price
Dynamic DNS Hosts		
headoffice523.dnsalias.org	-	\$0.00
Sub-Total:		\$0.00

Activate Services >> **← Activate Services**

Passo 7: Ritornare sul browser web ed andare su "Rete" → "DDNS".
Selezionare "Attiva" per il DDNS.
Selezionare il nome del sistema che avete impostato sottoscrivendo il servizio DDNS dal menu a tendina, per esempio, *dyndns*.
Inserire il nome utente e password che avete usato per accedere al servizio DDNS.
Inserire il nome dell'host che avete impostato quando avete sottoscritto il servizio DDNS, per esempio *headoffice523*.

DDNS Configuration

DDNS: Enable Disable

System Name:

Username: **← User name to log in DDNS service**

Password: **← Password to log in DDNS service**

Hostname: